

J20B 系列矩形电连接器

概述

- 不对称结构实现防反插功能。
- 端接形式为焊接，焊线孔直径为0.8mm。
- 插孔为双曲线结构，电接触性能优良。

适用范围

本产品可广泛应用于航天、航空、兵器、舰船、通讯、计算机等行业的设备仪器舱内部电信号连接。

使用环境条件

工作温度：-55℃ ~ 125℃
 相对湿度：40±2℃时，90%~95%
 大气压力：101.3kPa~1.33Pa
 正弦振动：10Hz~2000Hz，加速度196m/s²
 冲击：980m/s²

主要技术性能

额定电流：3A
 接触电阻：寿命试验前：不大于8mΩ
 寿命试验后：不大于10mΩ
 绝缘电阻：标准条件下：不小于2000MΩ
 高温条件下：不小于500MΩ
 潮湿条件下：不小于100MΩ
 耐电压：标准条件下：1000V
 湿热条件下：500V
 低气压条件下：500V
 机械寿命：500次

执行标准

企军标：Q/Jc263-2002

型号命名

主称代号	J	20	B	-26	T	J
设计序号						
分系列号						
接触件数目						
产品型别：T-插头；Z-插座						
接触件型别：J-插针；K-插孔						

标记示例

J20 系列，分系列号 B、接触件数目 26、产品型别插头、接触件型别插针电连接器标识为：J20B-26TJ。

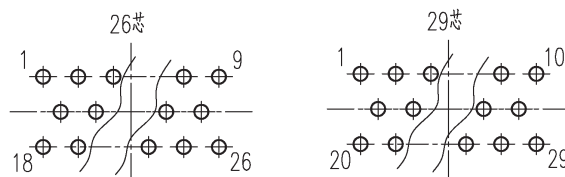
J20 系列，分系列号 B、接触件数目 29、产品型别插座、接触件型别插孔电连接器标识为：J20B-29ZK。



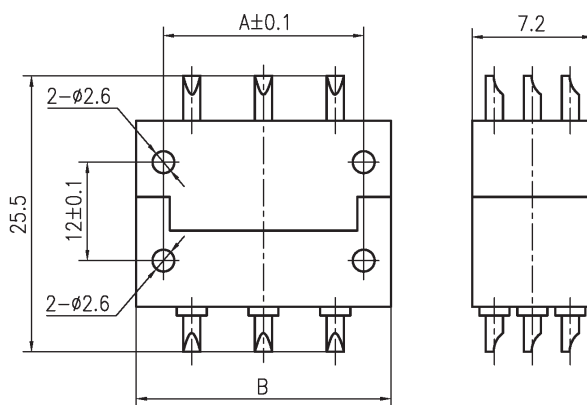
使用组合

插头	插座
J20B-26TJ	J20B-26ZK
J20B-29TJ	J20B-29ZK

型谱排列 (以插合界面上插孔的孔位号为例)



外形尺寸



型号规格	A	B
J20B-26TJ/ZK	26	31
J20B-29TJ/ZK	28	33