

J20C 系列矩形电连接器

概述

- 体积小，重量轻，不对称结构实现防反插功能。
- 端接形式为压接，导线最大外径 1.5mm，线芯截面积 0.5mm²，出厂带导线，线长定制。
- 插孔为侧开槽结构，电接触性能优良。

适用范围

本产品可广泛应用于航天、航空、兵器、舰船、通讯、计算机等行业的设备仪器舱内部电信号连接。

使用环境条件

工作温度：-55℃~125℃
 相对湿度：40±2℃时，90%~95%
 大气压力：101.3kPa~4.4Pa
 正弦振动：10Hz~2000Hz时，加速度 196m/s²
 冲击：980m/s²

主要技术性能

额定电流：7A
 接触电阻：寿命试验前：不大于 8mΩ
 寿命试验后：不大于 10mΩ
 绝缘电阻：标准条件下：不小于 1000MΩ
 高温条件下：不小于 100MΩ
 潮湿条件下：不小于 20MΩ
 耐电压：标准条件下：1000V
 潮湿条件下：200V
 机械寿命：500次

执行标准

企军标：Q/Jc20098-2007

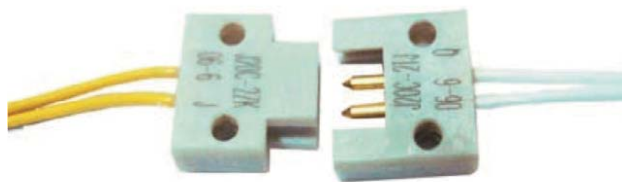
型号命名

	J	20	C	-2	T	J
主称代号						
设计序号						
分系列号						
接触件数目						
产品类型：T-插头；Z-插座						
接触件型别：J-插针；K-插孔						

标记示例

J20 系列，分系列号 C、接触件数目 2、产品类型插头、接触件型别插针电连接器标识为：J20C-2TJ。

J20 系列，分系列号 C、接触件数目 3、产品类型插座、接触件型别插孔电连接器标识为：J20C-3ZK。



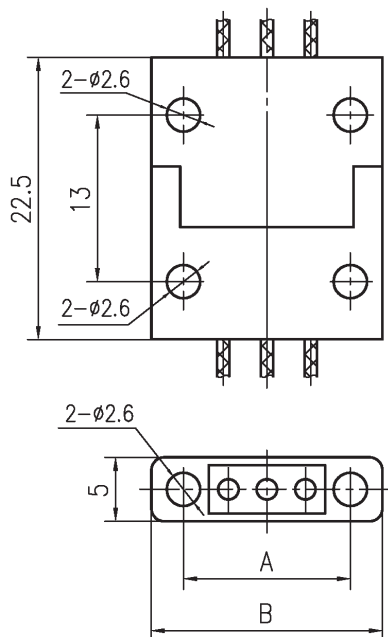
使用组合

插头	插座
J20C-2TJ	J20C-2ZK
J20C-3TJ	J20C-3ZK

型谱排列 (以插合界面上插孔的孔位号为例)



外形尺寸



型号规格	A	B
J20C-2TJ/ZK	10	15
J20C-3TJ/ZK	13	18