

J36B 系列矩形电连接器

概述

- 属于直插机柜式电连接器。
- 有9、17、26、38、52、62、74等七种芯数，规格齐全。
- 端接形式为焊接。
- 焊线孔直径为 $\phi 1\text{mm}$ ，推荐焊接的导线截面积不大于 0.35mm^2 。

适用范围

本产品可广泛应用于航天、航空、兵器、舰船、通讯、计算机等行业的设备仪器舱内部电信号连接。

使用环境条件

- 工作温度： $-55^{\circ}\text{C} \sim 125^{\circ}\text{C}$
- 相对湿度： $40\pm 2^{\circ}\text{C}$ 时，90%~95%
- 大气压力： $101.3\text{kPa} \sim 1.33\text{Pa}$
- 正弦振动： $10\text{Hz} \sim 2000\text{Hz}$ ，加速度 245m/s^2
- 冲击： 980m/s^2
- 加速度： 980m/s^2

主要技术性能

- 额定电流：5A
- 接触电阻：寿命前： $\leq 6\text{m}\Omega$
寿命后： $\leq 10\text{m}\Omega$
- 绝缘电阻：标准条件下 $\geq 5000\text{M}\Omega$
高温条件下 $\geq 500\text{M}\Omega$
潮湿条件下 $\geq 50\text{M}\Omega$
- 耐电压：标准条件下：1000V
低气压条件下：250V
潮湿条件下：500V
- 机械寿命：500次



执行标准

产品型号	质量等级	现执行标准号
J36B 系列	企军标	Q/Jc122-93
J36B 系列	宇标	Q/QJA20113/5-2018
J36B 系列	CAST 级	CASTPS05/046-2006
J36B 系列	SAST 级	SASTYPS0701/0033A-2019

型号命名

主称代号	J	36	B-	17	T
设计序号					
分系列号					
接触件数目	9, 17, 26, 38, 52, 62, 74				
产品型别	T—插头(装插孔); Z—插座(装插针)				

标记示例

J36B-9T: J36B 系列、接触件数目9、产品型别插头、接触件型别插孔。

J36B-9Z: J36B 系列、接触件数目9、产品型别插座、接触件型别插针。

使用组合

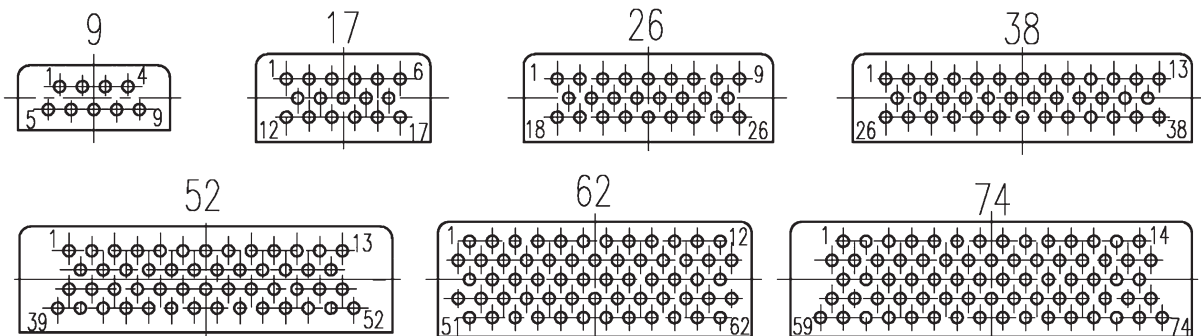
插头	插座
J36B-9T	J36B-9Z
J36B-17T	J36B-17Z
J36B-26T	J36B-26Z
J36B-38T	J36B-38Z
J36B-52T	J36B-52Z
J36B-62T	J36B-62Z
J36B-74T	J36B-74Z

产品重量

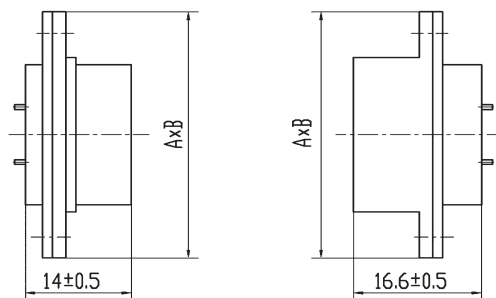
插头型号	重量 (g)
J36B-9T	9
J36B-17T	13
J36B-26T	16
J36B-38T	22
J36B-52T	26
J36B-62T	29
J36B-74T	31

插座型号	重量 (g)
J36B-9Z	8
J36B-17Z	11
J36B-26Z	14
J36B-38Z	19
J36B-52Z	22
J36B-62Z	23
J36B-74Z	28

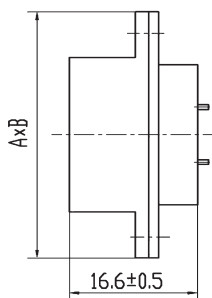
型谱排列 (以插合界面上插孔的孔位号为例)



外形结构尺寸

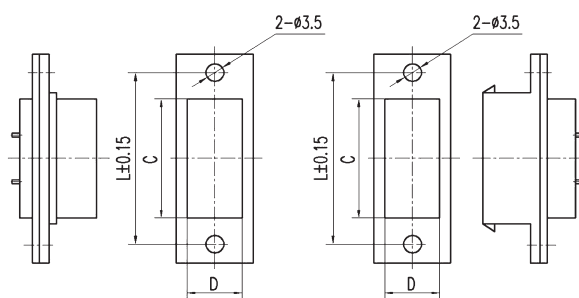


插头



插座

建议安装尺寸



插头

插座

型号规格	A±0.8	B±0.5
J36B-9T、J36B-9Z	34	13.5
J36B-17T、J36B-17Z	39	16
J36B-26T、J36B-26Z	49	16
J36B-38T、J36B-38Z	59	16
J36B-52T、J36B-52Z	61	18.5
J36B-62T、J36B-62Z	59	21
J36B-74T、J36B-74Z	67	21

型号规格	C ^{+0.4} / _{+0.2}	D ^{+0.4} / _{+0.2}	L
J36B-9T、J36B-9Z	19	10.5	28
J36B-17T、J36B-17Z	22	13	32
J36B-26T、J36B-26Z	32	13	42
J36B-38T、J36B-38Z	42	13	52
J36B-52T、J36B-52Z	44	15.5	54
J36B-62T、J36B-62Z	42	18	52
J36B-74T、J36B-74Z	50	18	60

使用注意事项

1 电连接器的安装固定

a) 插头、插座与安装板之间的安装固定应参照产品手册附图的要求。

b) 插头、插座带有橡胶垫时，安装时应装在插座法兰盘和安装板之间，同时应用安装螺钉将法兰盘与橡胶垫均匀压紧，保证插头、插座和安装板之间的固定及密封效果。

2 连接与分离

a) 插合

产品为直插机柜式电连接器，要求安装精度较高；产品对接时要求安装设备本身应具有精确的导向定位功能；能够确保插头壳体圆角与插座上圆角对应插入。

b) 分离

通过安装面板的分离实现产品的分离。

3 使用时的注意事项

本系列产品推荐焊接的导线截面积为 $0.1\text{mm}^2 \sim 0.35\text{mm}^2$ ，不允许跨、并线焊接。